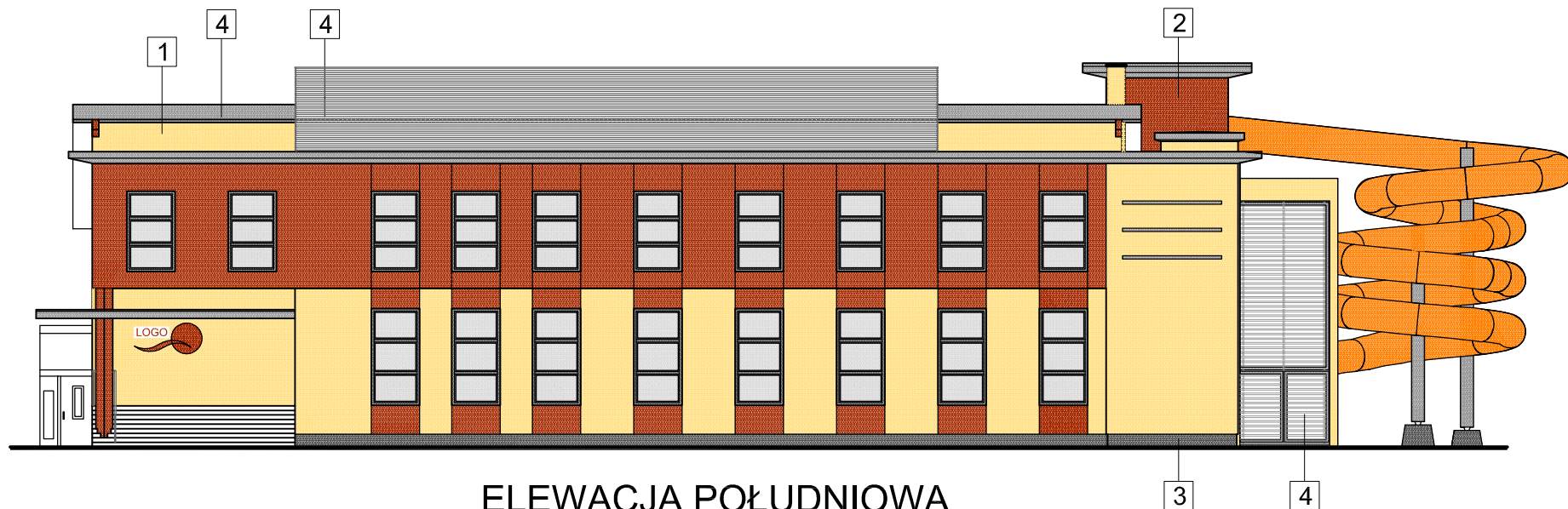


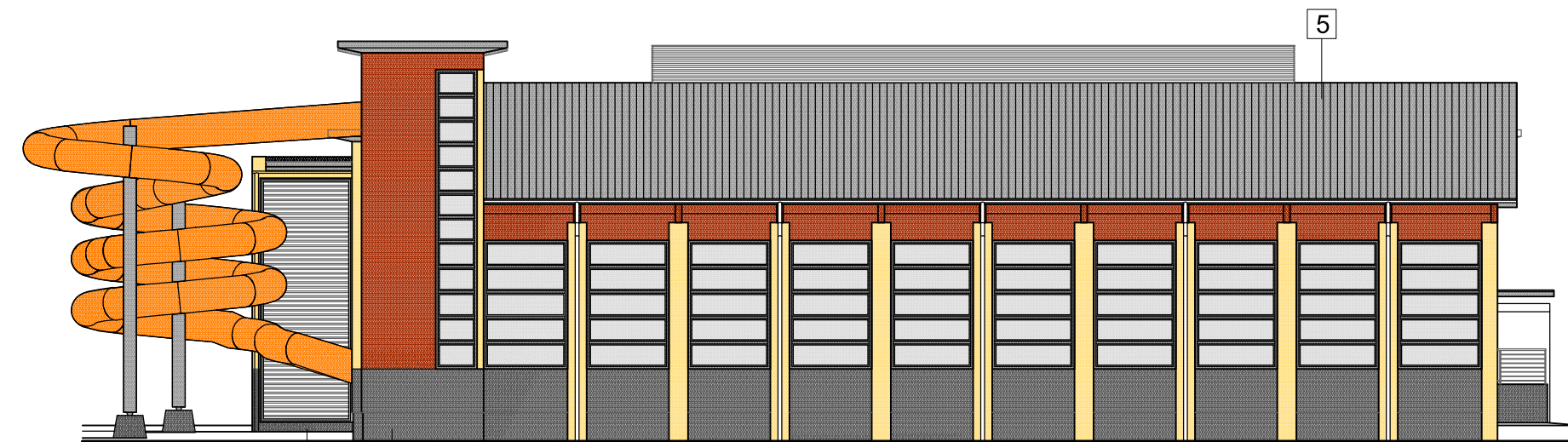
ELEWACJA ZACHODNIA
skala 1:200



ELEWACJA WSCHODNIA
skala 1:200



ELEWACJA POŁUDNIOWA
skala 1:200



ELEWACJA PÓŁNOCNA
skala 1:200

LEGENDA

1	TYNK MAŁOWANY W KOLORZE np. wg CAPAROL - „Gobi 18”
2	TYNK IMITUJĄCY DREWNO np. TISEREC MAŁOWANY W KOLORZE np. wg CAPAROL - „Madeira 0”
3	TYNK ŻYWICZNY COKŁOWY W KOLORZE: SZARY GRAFIT
4	ŚLUSARKA OKIENNA I DRZWIOWA, ELEMENTY NIEPRZEZIERNE ALUMINIOWE W ŚLUSARCE, ŻALUZJE - W KOLORZE RAL 7036
5	POKRYCIE PAPĄ TERMOZGRZEWAŁNĄ - W KOLORZE RAL 7036

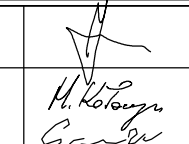
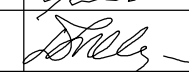
ZMIANA REVISION	OZNACZENIE ZMIAN DESCRIPTION	DATA ZMIANY DATE	PODPIS SIGNATURE
--------------------	---------------------------------	---------------------	---------------------

-	-	-	-
-	-	-	-

NAZWA I ADRES INWESTYCJI PROJECT NAME AND ADDRESS	BUDOWA KRYTEGO BASENU WE WŁOSZCZOWIE UL. WIŚNIOWA
--	---

INWESTOR INVESTOR	GMINA WŁOSZCZOWA ul. Partyzantów 14, 29-100 Włoszczowa tel. (041) 39 42 669 fax. (041) 39 42 339
----------------------	--

GENERALNY PROJEKTANT GENERAL DESIGNER	 ARCAD Sp. z o.o. Spółka Komandytowo-Akcyjna 25-553 Kielce; UL. Klonowa 55 TEL. /041/ 343 64 60/61; FAX /41/ 343 64 62 E-MAIL: biuro@arcad-projekty.pl
--	---

PROJEKTOWAŁ DESIGNED	MGR INŻ. ARCH. ANDRZEJ JURKIEWICZ	KL-138/87	
OPRACOWAŁ DRAWN	mgr inż. Henryk Kołaczyński mgr inż. Piotr Gawlor		
SPRAWDZIŁ CHECKED	MGR INŻ. ARCH. DANUTA JAROSZYŃSKA -ZIACH	KL-127/89	

OBIEKT OBJECT	KRYTY BASEN		
BRANŻA BRANCH	ARCHITEKTURA		
FAZA PROJEKTU STAGE	PROJEKT WYKONAWCZY		
NAZWA RYSUNKU DRAWING NAME	ELEWACJE - KOLORYSTYKA		
	SKALA / SCALE 1:200	FORMAT / SIZE -	DATA / DATE 02.2009
	NR PROJEKTU / PROJECT NO	NR RYS. / DRAWING NO PW-10/A	ZMIANA / REV -

NINIEJSZE OPRACOWANIE STANOWI DZIEŁO AUTORSKIE I PODLEGA OCHRONIE ZGODNIE Z USTAWĄ O PRAWIE AUTORSKIM I PRAWACH POKREWNYCH